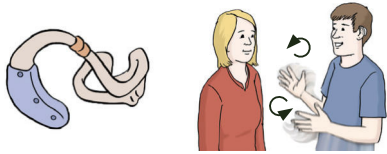




Herzlich Willkommen in der Familien-Hilfe für Menschen mit Hörbeeinträchtigung



Wir beraten und unterstützen:

Familien mit Kindern

Das machen wir:

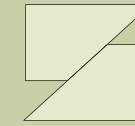
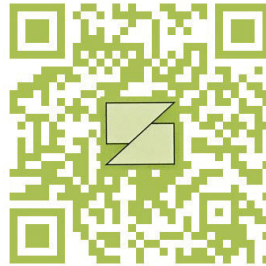
- Die Familien-Hilfe besucht Sie zu Hause.
- Sie können über Schwierigkeiten in Ihrer Familie sprechen.
- Wir unterstützen Sie bei Gesprächen mit dem Kinder-Garten und mit der Schule.
- Wir unterstützen Sie bei notwendiger Förderung und Therapien.
- Wir unterstützen Sie bei Briefen,
- Wir unterstützen Sie bei der Freizeit-Gestaltung,
- Wir unterstützen Sie bei Fragen zu Gesundheit.

Das ist wichtig:

- Sie gehen zum Jugend-Amt und stellen einen Antrag auf Familien-Hilfe.
- Wir unterstützen Sie dabei.
- Die Familien-Hilfe ist kostenlos.
- Wir können Gebärden-Sprache.
- Wir haben Schweige-Pflicht.
- Das bedeutet: wir dürfen nicht weiter-sagen, was Sie uns gesagt haben.

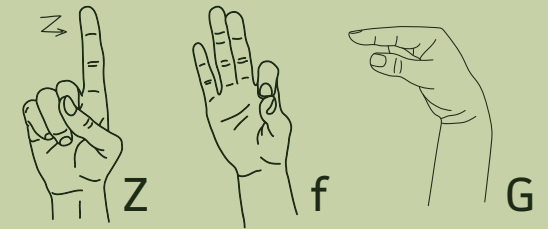
Kontakt

Zentrum für Gehörlosenkultur e.V.
 Huckarder Straße 2-8,
 44147 Dortmund
 Tel.: 0231 91 30 02-0
 Fax: 0231 91 30 02-33
 www.zfg-dortmund.de
 E-Mail: info@zfg-dortmund.de

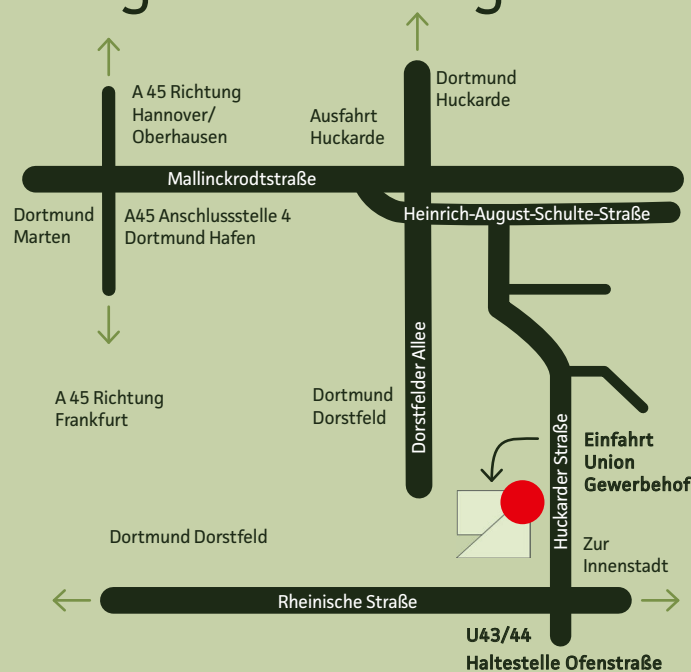


**Zentrum für
Gehörlosenkultur e.V.**

**Erzieherische
Hilfen**



Wegbeschreibung



Unser Angebot

Die Ambulanten Hilfen zur Erziehung sind ein Angebot der Kinder- und Jugendhilfe für Eltern oder andere Sorgeberechtigte, die im Zusammenleben mit ihren Kindern erzieherische Beratung und Unterstützung wünschen. Unser Angebot richtet sich an Familien mit hörbeeinträchtigten Familienmitgliedern. Erforderlich ist die Beantragung beim zuständigen Jugendamt.

Unser pädagogisches Fachpersonal, das Jugendamt und die Familien entwickeln gemeinsam einen Hilfeplan, der verschiedene Formen der Unterstützung anbietet, unter anderem in den Bereichen:

Erziehung, z.B.

- Freizeitgestaltung mit Kindern
- Sozialpädagogische Gruppenarbeit
- Vermittlung zu anderen Fachdiensten
- familiär bedingte Erziehungsfragen
- Fragen zu hörgeschädigtenspezifischen Sozialisationsverläufen

Schwierigen Lebenssituationen, z.B.

- Familienkrisen
- Ehe/Partnerschaftskonflikte
- Integrationsprobleme

Kindergarten, Tagesstätten und Schule, z.B.

- Anmeldung
- Kontakt zu Erzieher-/ LehrerInnen
- Frühförderung

Wohnsituationen, z.B.

- Hauswirtschaft
- Haushaltsführung
- Kind-/Jugendgerechte Ausstattung

Schriftverkehr, z.B.

- Antragstellung
- Behördenangelegenheiten

Gesundheit, z.B.

- Kontakt zu ÄrztInnen und Krankenkassen
- Terminorganisation
- Beantragung von Hilfen

Unser pädagogisches Fachpersonal vermittelt bei Bedarf auch in andere Fachdienste des Zentrums für Gehörlosenkultur. Die Kommunikation erfolgt in Deutscher Gebärdensprache (DGS) oder Lautsprache. Unsere MitarbeiterInnen unterliegen der Schweigepflicht.

Wir vereinbaren Gesprächszeiten nach Ihren Wünschen ganz individuell und begleiten Sie auf Wunsch auch bei Terminen außer Haus. Wenn Sie weitere Informationen oder einen Gesprächstermin benötigen, nehmen Sie bitte Kontakt zu uns auf.

Tel: 0231- 91 30 02 -0
Fax: 0231- 91 30 02 -33
Email: spf@zfg-dortmund.de



Das Zentrum

Das Zentrum für Gehörlosenkultur e.V. (ZfG) bietet Ihnen ambulante psychosoziale Beratung und Betreuung durch verschiedene Fachdienste für Menschen mit Hörbeeinträchtigung. Ergänzt wird das Angebot durch die besondere Wohnform sowie den hauseigenen Dolmetschdienst.

Unsere MitarbeiterInnen sind alle gebärdensprachkompetent (DGS). Bei Bedarf können zusätzliche Technik sowie lautsprachbegleitende Gebärden (LBG) genutzt werden.

Spenden

Als gemeinnütziger Verein freuen wir uns im Zentrum für Gehörlosenkultur e.V. über Spenden und stellen Ihnen umgehend eine Bescheinigung für das Finanzamt aus.

Bankverbindung:
Stadtparkasse Dortmund
BIC DORTDE33XXX
IBAN DE28 4405 0199 0241 0080 53